



MEISTERVORBEREITUNGSKURS E-TECHNIK

Erstellen von Stücklisten

Inhalt

Stücklisten	2
Stücklisten Verteiler	2
Konfiguration der Optionen	3
Export der Dateien	4
Wichtig.....	4
Abbildung 1 Verteilerliste.....	2
Abbildung 2 Stückliste erstellen	2
Abbildung 3 Stückliste	2
Abbildung 4 Export vorbereiten	3
Abbildung 5 Exportpfad.....	4

Stücklisten

Stücklisten Verteiler

Die Erstellung der Stücklisten ist durch die Zeichnung erzeugt worden. Die Anzahl der Stücklisten ergibt sich aus der Anzahl der Verteiler. Für jeden Verteiler wird eine Exportdatei erzeugt. Das bedeutet aus den Ordnern 6500 (NSHV) 65** die weiteren Verteiler je nachdem wie diese zugeordnet sind.

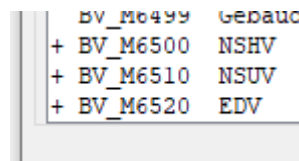


Abbildung 1 Verteilerliste

Nach dem Öffnen der Datei werden die Verteilerlisten angezeigt. Durch die Betätigung „Stückliste“ wird diese erstellt.

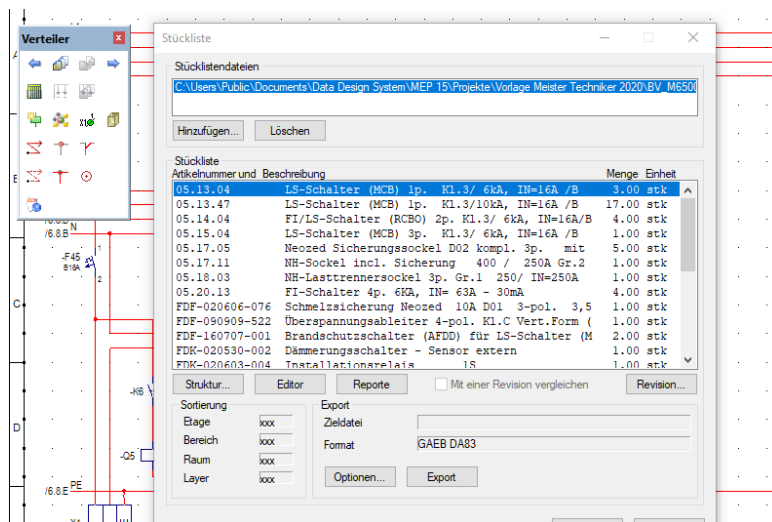


Abbildung 3 Stückliste



Abbildung 2
Stückliste erstellen

Konfiguration der Optionen

In den Optionen müssen die folgenden Einstellungen durchgeführt werden. Somit ist gewährleistet, dass die Daten in der Software „Topkontor“ eingelesen und bearbeitet werden können.

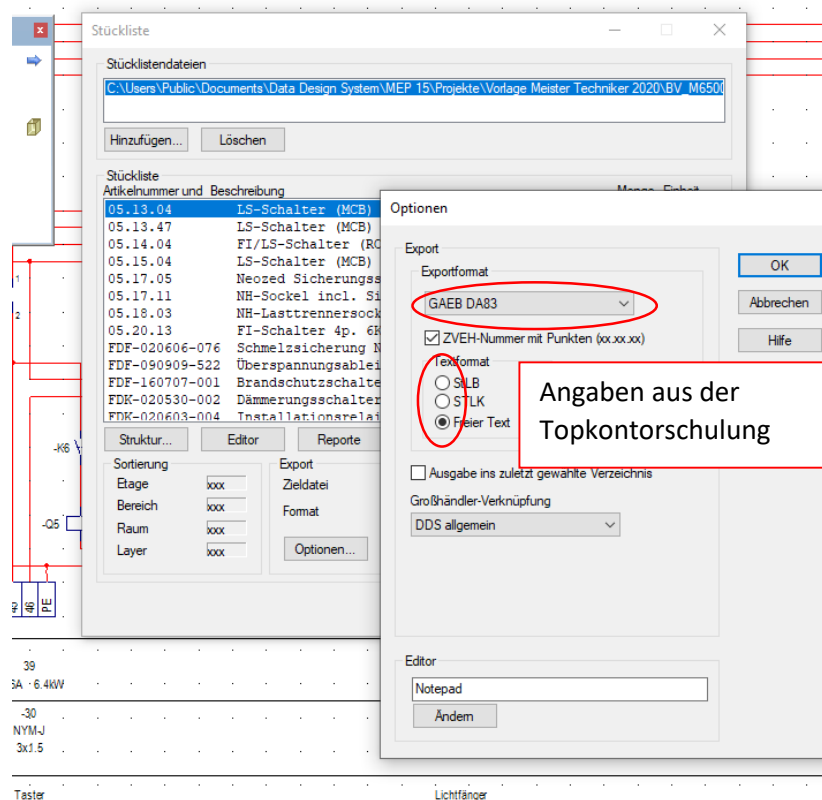


Abbildung 4 Export vorbereiten

Export der Dateien

Anschließend werden die Dateien über den Export in einen Pfad gelegt. An der Nummer ist noch mal der Pfad 6500 für die NSHV oder entsprechend andere Ordner zu sehen. Der Pfad kann natürlich mit einem eigenen Namen versehen werden.

Wichtig

Der Speicherort muss in der HWK so gewählt werden das dieser nicht beim Reboot verloren geht bzw. nicht wiedergefunden werden kann.

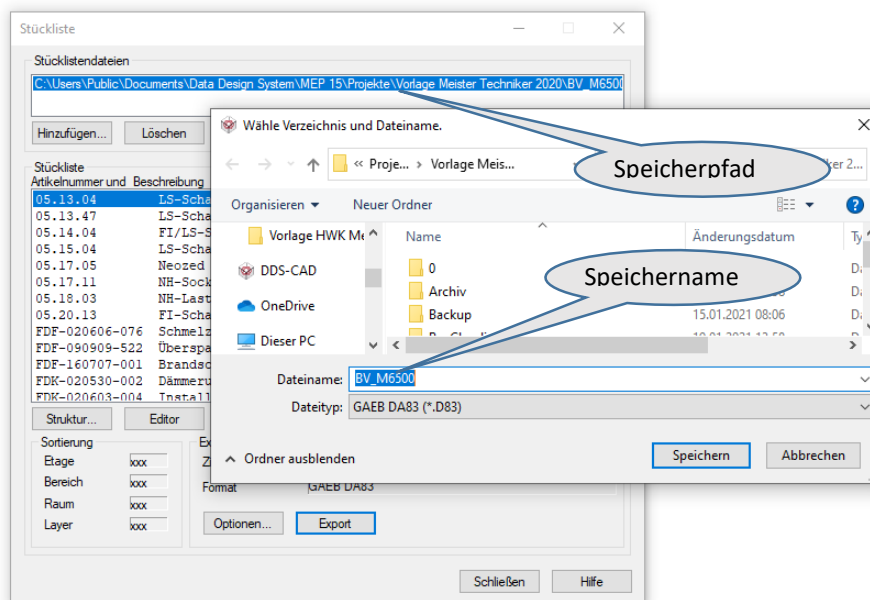


Abbildung 5 Exportpfad