



# MEISTERVORBEREITUNGSKURS E- TECHNIK

Drucken von Dokumenten

## Inhalt

Drucken .....	2
Verteilerlisten.....	2
Grundriss drucken .....	3
Blattauswahl.....	3
Auswahl Titelfeld .....	4
Grundriss / Arbeitsmodell einfügen .....	5
Anpassung Maßstab .....	6
Layerschaltung.....	6
Titelfeld aktivieren und Daten ergänzen.....	7
Drucker auswählen.....	7
Abbildung 1: Blattübersicht.....	2
Abbildung 2: Start des Druckvorganges .....	3
Abbildung 3 Blattauswahl.....	3
Abbildung 4 Auswahl Titelfeld.....	4
Abbildung 5 Grundriss einfügen über den Explorer.....	5
Abbildung 6 Anpassung Maßstab und Position.....	6
Abbildung 7 Layerauswahl .....	6
Abbildung 8 Daten ergänzen .....	7
Abbildung 9 Druckerauswahl mit Maßstab.....	7

## Drucken

### Verteilerlisten

Das Drucken der Verteilerpläne ist durch den Druckerbutton  möglich.

Besondere Einstellungen sind nicht notwendig, da die Pläne im Format A4 gedruckt werden und keine Anpassung von Maßstab oder ähnliches benötigt werden.

Nach der Betätigung wird eine Vorschau mit allen Blättern dargestellt. In diesen kann noch „navigiert“ werden, was aber selten notwendig ist.

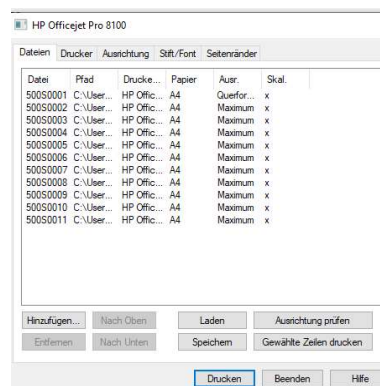


Abbildung 1: Blattübersicht

Anschließend wird der Drucker wie auch bei jedem andern Programm bestimmt und Drucken bestätigt.

## Grundriss drucken

Das Drucken der Grundrisse ist mit Hilfe eines Assistenten durchzuführen. Das ist notwendig, da die Formate der Grundrisse sehr unterschiedlich sind.

Der Assistent führt, wie folgt, durch den Druckvorgang und wird mit diesem Symbol gestartet,

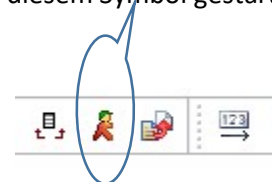


Abbildung 2: Start des Druckvorganges

## Blattauswahl

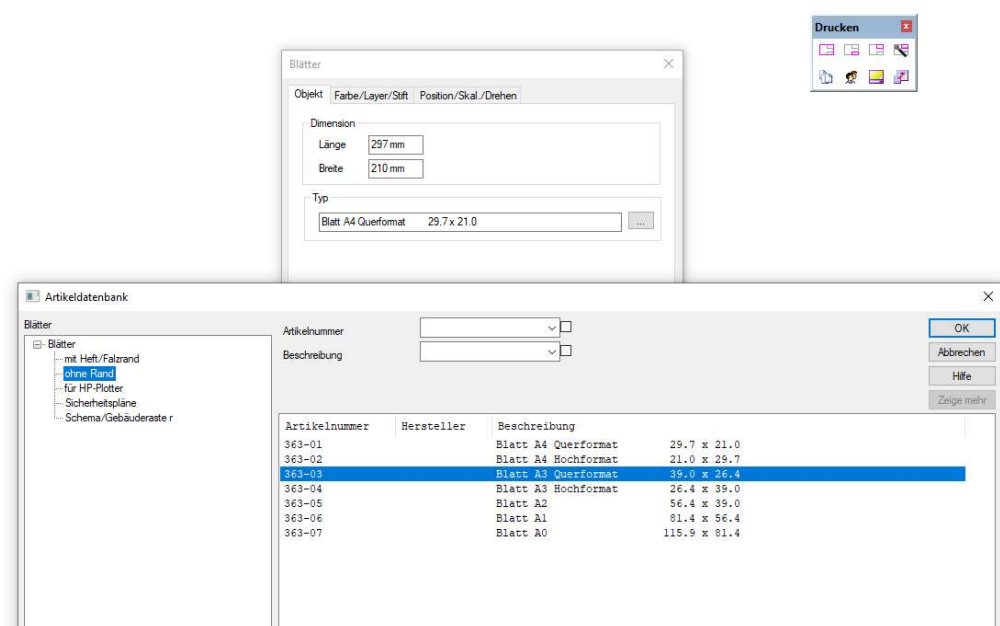


Abbildung 3 Blattauswahl

Als Blatt wird ein DIN A3 Blatt ohne Heftrand ausgewählt.

## Auswahl Titelfeld

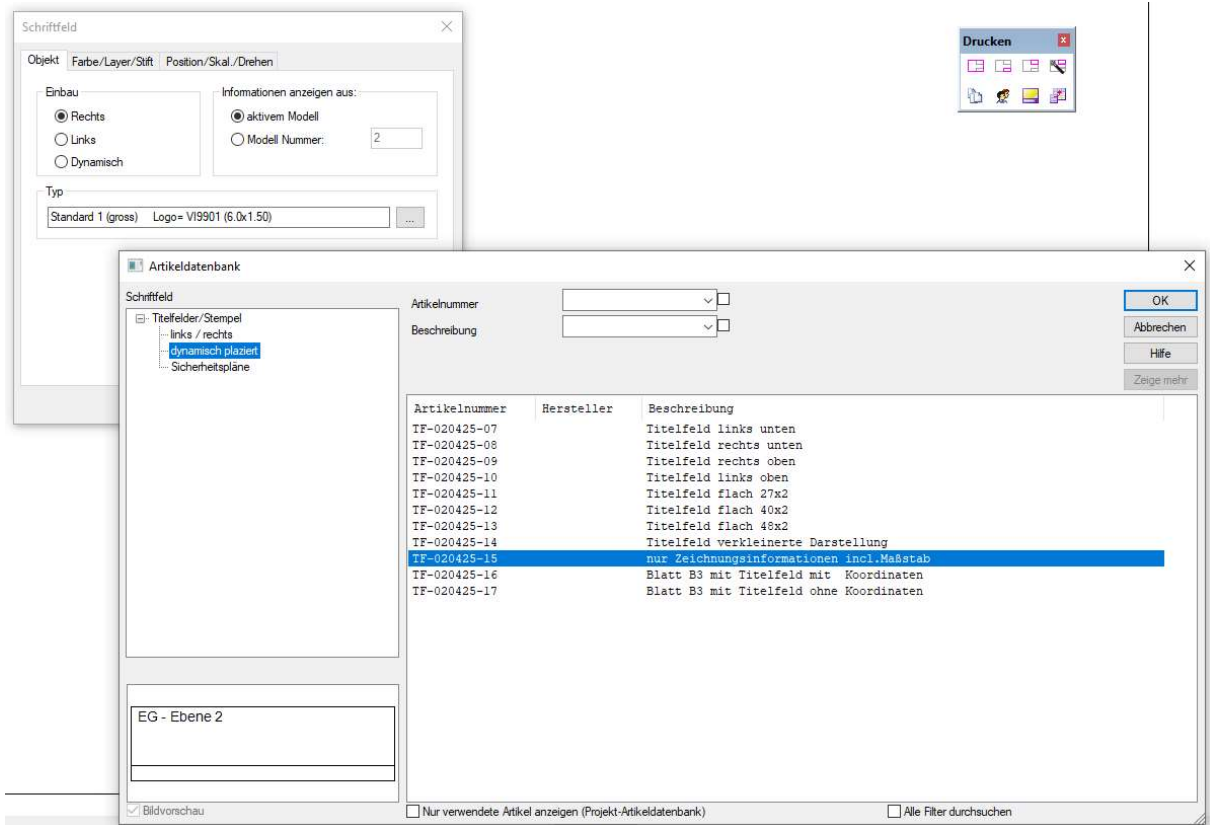


Abbildung 4 Auswahl Titelfeld

Das ausgewählte Titelfeld beinhaltet nur die Angaben zum Grundriss, Namen und Maßstab.

## Grundriss / Arbeitsmodell einfügen

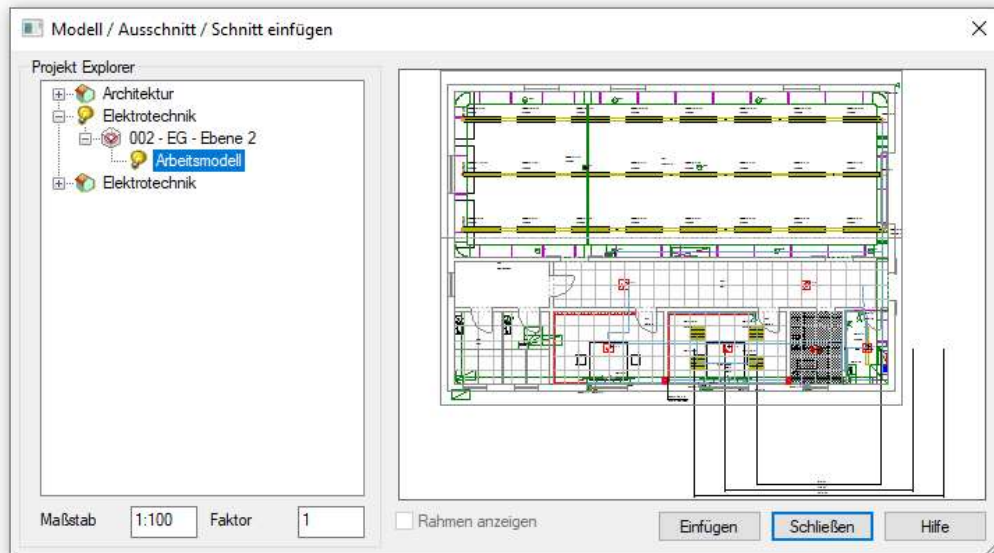


Abbildung 5 Grundriss einfügen über den Explorer

Über den Button einfügen wird die Ansicht in das Blatt übertragen. Der Maßstab muss hier noch nicht berücksichtigt werden.

## Anpassung Maßstab

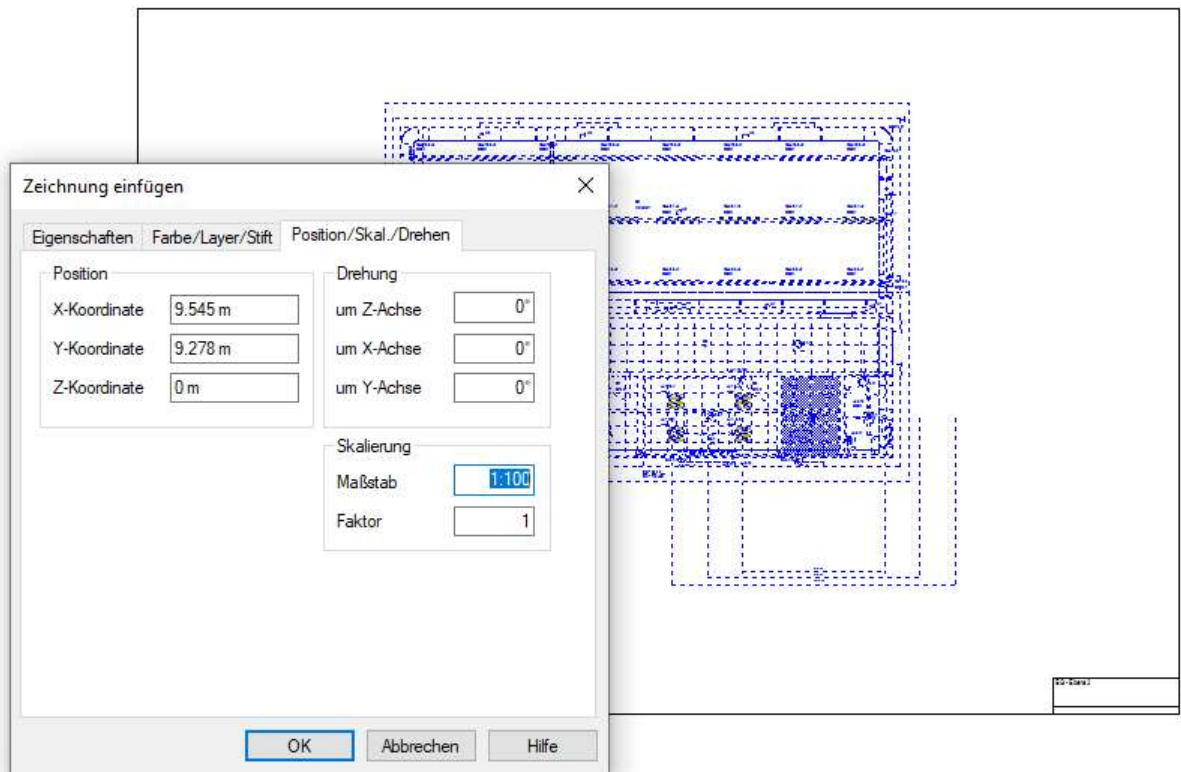


Abbildung 6 Anpassung Maßstab und Position

## Layerschaltung

Mit Hilfe der Layerschaltung können nicht erwünschte Layer wie Überwachungsbereiche ausgeblendet werden.

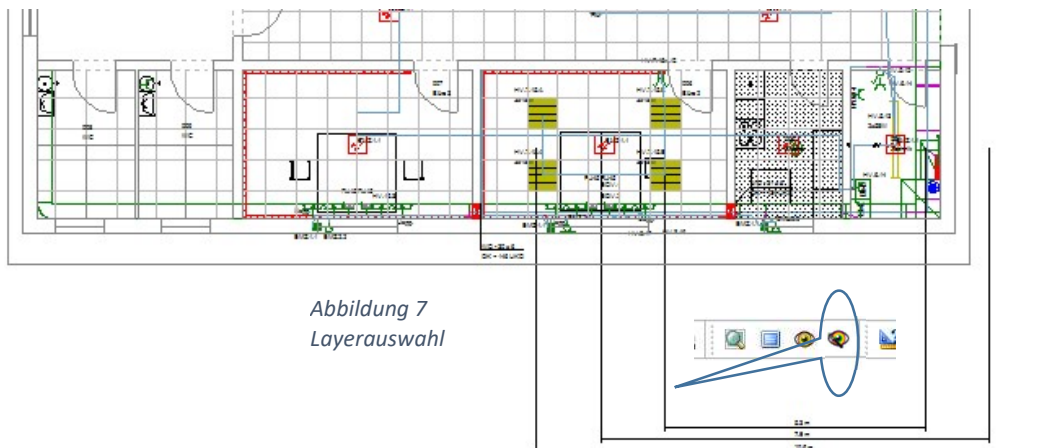


Abbildung 7  
Layerschaltung

## Titelfeld aktivieren und Daten ergänzen

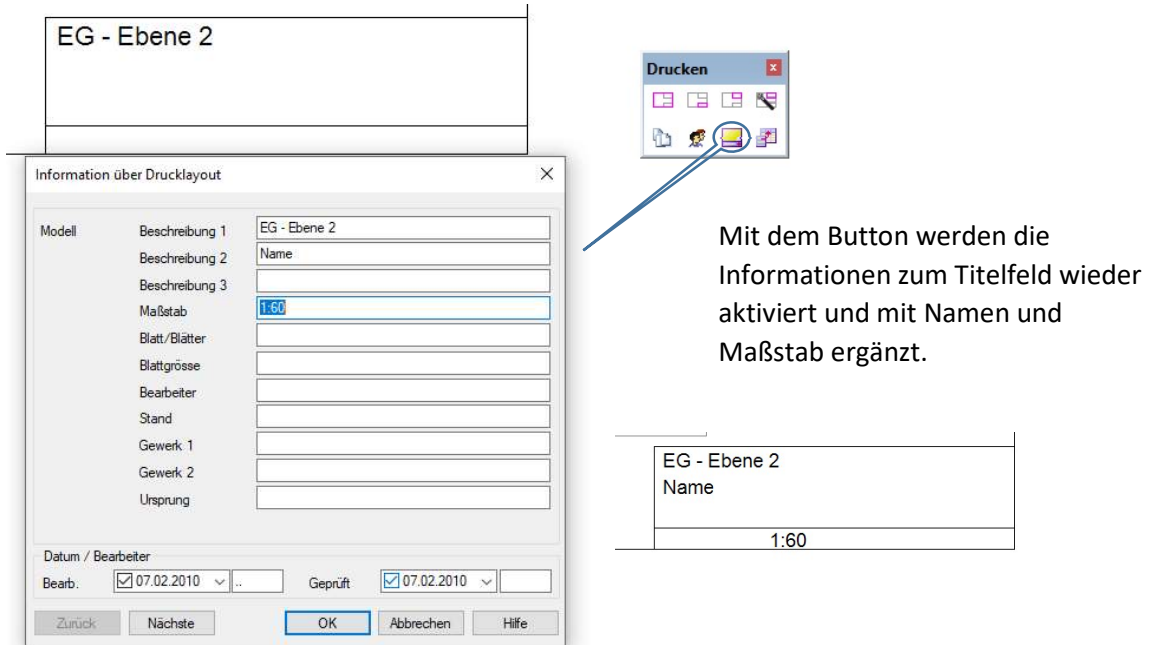


Abbildung 8 Daten ergänzen

## Drucker auswählen

Über das Druckersymbol den Drucker mit dem entsprechenden Blattformat wählen (DIN A3).

Der Maßstab von 1:100 ist hier wichtig und entspricht dem Ursprungsmaßstab.

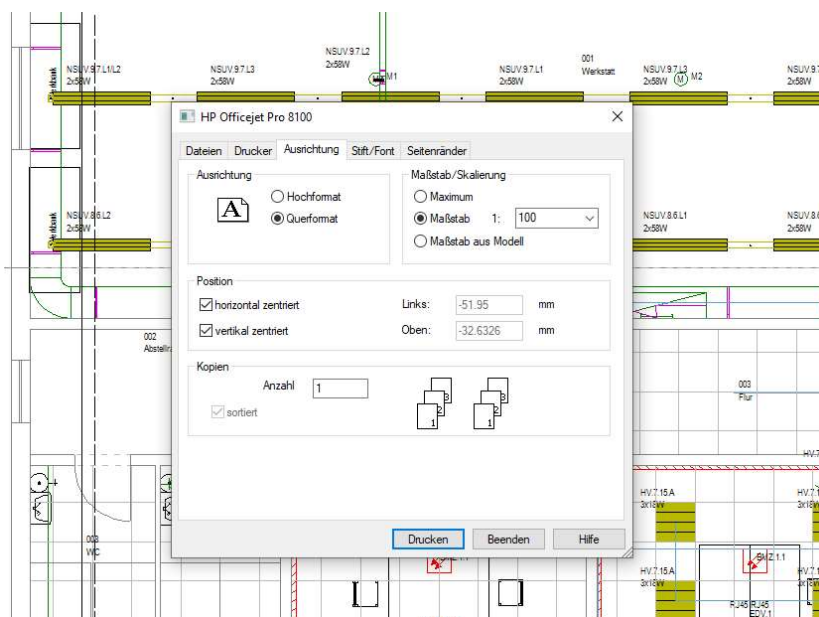


Abbildung 9 Druckerauswahl mit Maßstab